

## 行政院農業委員會林務局南投林區管理處 函

地址：54254南投縣草屯鎮史館路456號  
承辦人：葉俊余  
電話：049-2365226轉2517  
傳真：049-2357598  
電子信箱：gium@forest.gov.tw

受文者：東海大學

發文日期：中華民國109年3月10日  
發文字號：投育字第1094240248號  
速別：普通件  
密等及解密條件或保密期限：

附件：如主旨（4240248A00\_ATTCH1.pdf、4240248A00\_ATTCH2.odt、  
4240248A00\_ATTCH3.odt、4240248A00\_ATTCH4.odt、4240248A00\_ATTCH5.odt、  
4240248A00\_ATTCH6.odt）

主旨：檢送本處「109年度奧萬大自然教育中心受理學生實習計畫」簡章1份，敬請協助公告，請查照。

說明：

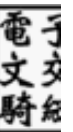
一、本次申請實習者由國內、外大專院校，森林、生物、生態、環境教育、觀光及休閒事業管理相關系、所之學校或其在學學生個人為之，歡迎貴校符合條件且有需求之系、所或其在學學生提出申請。

二、相關資料可至林務局台灣山林悠遊網

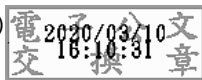
(<https://recreation.forest.gov.tw/>)「最新消息」下載。

正本：國立中興大學、國立彰化師範大學、國立暨南國際大學、國立臺中教育大學、國立臺中科技大學、國立勤益科技大學、東海大學、逢甲大學、靜宜大學、大葉大學、朝陽科技大學、弘光科技大學、中臺科技大學、僑光科技大學、中州科技大學、環球科技大學、明道大學、亞洲大學、實踐大學、國立雲林科技大學、國立嘉義大學、國立成功大學、國立屏東科技大學、國立臺灣大學、國立宜蘭大學、中國文化大學、國立東華大學、國立臺南大學、國立臺北大學

副本：行政院農業委員會林務局(含附件)、行政院農業委員會林務局羅東林區管理處(含附件)、行政院農業委員會林務局新竹林區管理處(含附件)、行政院農業委員會林務局東勢林區管理處(含附件)、行政院農業委員會林務局嘉義林區管理處(含附件)、行政院農業委員會林務局屏東林區管理處(含附件)、行政院農業委員



會林務局臺東林區管理處(含附件)、行政院農業委員會林務局花蓮林區管理處  
(含附件)、本處育樂課(含附件)



裝

訂



線

